



Motomar International ha ulteriormente allargato

la propria offerta grazie a un importante accordo raggiunto con Sailfish Boat, per la distribuzione dei suoi rinomati prodotti per la pesca sportiva, le cui carene sono garantite dieci anni. Con sede in Georgia, negli Stati Uniti, il cantiere realizza imbarcazioni caratterizzate da elevata qualità e ottimo prezzo dal 1986, con l'intento di andare sempre al di là delle aspettative dei suoi clienti: "demand the difference" non è solo lo slogan del brand ma è una vera e propria filosofia che guida ogni singola fase della produzione. Le imbarcazioni Sailfish si sono fatte apprezzare fin da subito per la loro stabilità, comfort ed efficienza a livello di consumi ottenuti grazie a una carena a "V" variabile, denominata VDS-4. Dei dodici modelli compresi tra 21 e 31 piedi che compongono la gamma in questo servizio ci occupiamo del 2660 Center Console, proposto nel 2011 in una nuova e ancor più funzionale versione.

ESTERNI

Le linee esterne sono state progettate nei minimi particolari per

Prestazioni, funzionalità e stile

Da un nome importante come quello del cantiere statunitense Sailfish Boat, una nuova versione dell'otto metri reso ancora più efficace durante le battute di pesca grazie a numerosi e funzionali accorgimenti, oltre che per affrontare al meglio anche le condizioni di mare aperto più difficili. Questo come gli altri dodici modelli in gamma arrivano in Italia grazie a Motomar International

Foto: Sergio Airoidi - Testo: Cristina Locati





agevolare le operazioni di pesca. Spicca la profondità del pozzetto che rappresenta infatti un altro punto di forza di queste imbarcazioni, a testimonianza dell'attenzione riposta dal cantiere agli aspetti legati alla sicurezza. Per lo stesso motivo, infatti, il pozzetto è dotato di un sistema di drenaggio sovradimensionato. Questo, come tutti gli altri model-

li Sailfish, è attrezzato con tintibene e maniglie resistenti e ben accessibili, così da offrire una navigazione confortevole anche con mare formato. La parte poppiera è volutamente sgombra per agevolare le azioni di pesca, ovviamente non mancano numerosi portacanne, anche a murata per quelle a riposo, gavone per il pescato, vani porta esche e attrez-

zature: a bordo ogni cosa trova il suo spazio in modo sicuro e comodo grazie ai numerosi gavoni e stipetti. In posizione centrale, ben protetta dal T-Top attrezzato con altri partacanne, troviamo la plancia di comando, dal design moderno e funzionale, dotata di una consolle con ampi alloggiamenti per la strumentazione, un timone elegante, doppia seduta

girevole per pilota e copilota. È possibile implementare fino a 8 i posti a sedere dotando l'imbarcazione di un divanetto di poppa a scomparsa che, appunto, all'occorrenza sgombera la zona per agevolare le azioni di pesca. La prua, che presenta una configurazione bow rider, ospita due ampie vasche, una per il vivo l'altra per il pescato, fra le più grandi della categoria, oltre a un gavone a livello del piano di calpestio. Il 2660 CC è una barca versatile, che si presta alla perfezione alla pesca sportiva, ma che è possibile allestire in una versione più adatta alla crociera con la famiglia e gli amici. Ad esempio è possibile allestire la



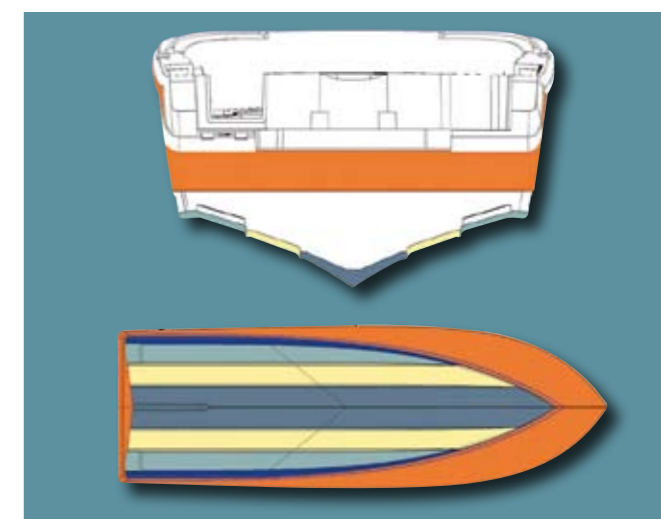
pua con un comodo prendisole o in un altrettanto confortevole divano a "C" con tavolino in posizione centrale. Grazie infatti a un'articolata gamma di optional, questa imbarcazione può essere personalizzata in base alle proprie specifiche esigenze.

MOTORI

Sailfish 2660 CC è qui proposta con due motori fuoribordo Mercury Verado da 200 hp ciascuno. È possibile anche scegliere fra i package Yamaha: F250 XCA, due F150 TXR, due F200 TXR. Qualunque sia la vostra scelta, l'imbarcazione offrirà i risultati migliori in termini di performance e consumo di carburante. Grazie alla rinomata carena (che sottolineiamo è garantita dieci anni) a VDS-4 a "V" variabile che assicura un'eccezionale stabilità, comfort di navigazione ed efficienza nei consumi.

SCHEDA TECNICA - TECHNICAL SPECIFICATIONS

Lunghezza f.t.	7,98 m	L.o.a.
Larghezza	2,74 m	Beam
Serbatoio carburante	757 l	Fuel tank capacity
Serbatoio acqua	53 l	Water tank capacity
Motorizzazione	Package Yamaha F250 XCA, 2x F150 TXR, 2x F200 TXR - 2x Mercury Verado 200 hp	Engine option



www.motomar.it

